

# PIL- PROJEKTVERKTYG I LKAB

*...följ med på vår resa med Canea*

## I KORTHET

# Europa

LKAB är Europas största järnmalmproducent och ett av Sveriges äldsta industriföretag vi bryter ca 78% av all järnmalm inom EU.

# 2

LKAB är världens andra största producent av järnmalmspellets

# 30

Bolag inom LKAB-koncernen

# 27,0 Mt

Levererade 24,2 miljoner ton järnmalmprodukter 2016.

# 4 224

Totalt cirka 4 500 anställda

# 16,3 Mdkr

Omsättning 16,2 miljarder kronor 2016

# 100%

LKAB är till 100 procent ett statligt ägt bolag

*Vår vision är att av kunderna uppfattas vara den leverantör som ger mest mervärde och därmed vara ledande inom våra utvalda marknadssegment*



# VÅRA VERKSAMHETSORTER



# VÅRA DOTTERBOLAG KOMPLETTERAR AFFÄRSVERKSAMHETEN

- Förädling och försäljning av industrimineraler
- Högeffektiva borrar-system
- Berg- och verkstadstjänster
- Tillverkning av sprängmedel
- Järnvägstransporter
- Fastigheter

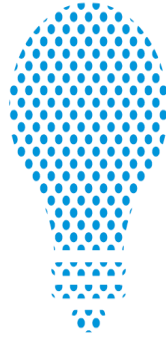


# VÅRA VÄRDERINGAR "ENA"

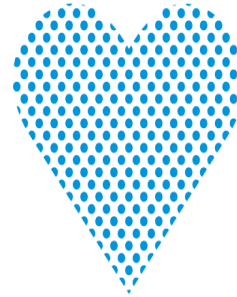
*-visar vägen för hur vi ska agera i olika situationer.*



ENGAGERAD



NYTÄNKANDE



ANSVAR

# VI SKA FORTSÄTTA DRIVA TILLVÄXT

- Volymer
- Fokus på pellets
- Nya gruvor ska leverera rågoods till pelletsverken
- Gå djupare ner i gruvorna ökad risk för markdeformationer. Samhällen som måste flyttas.





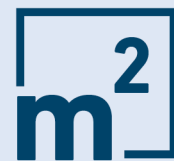
# MALMBERGET



4 000



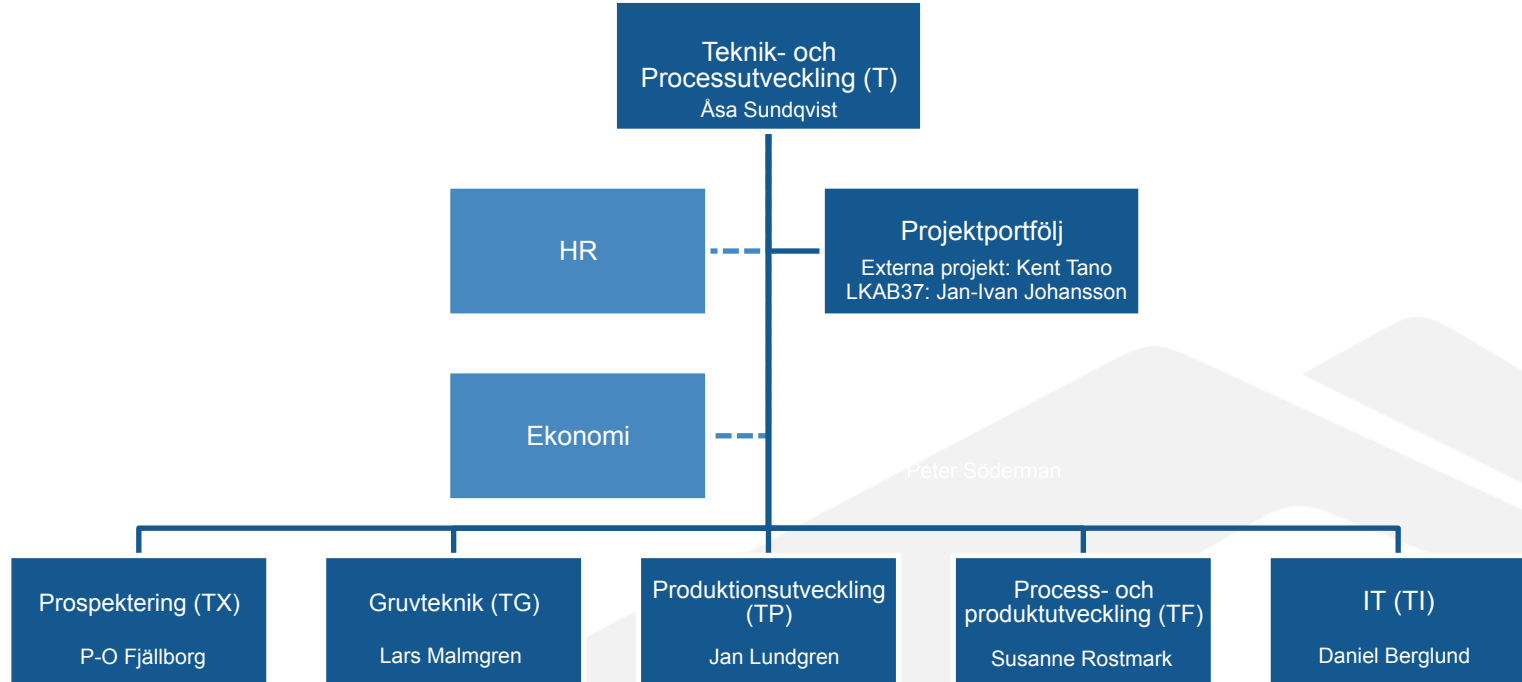
2000



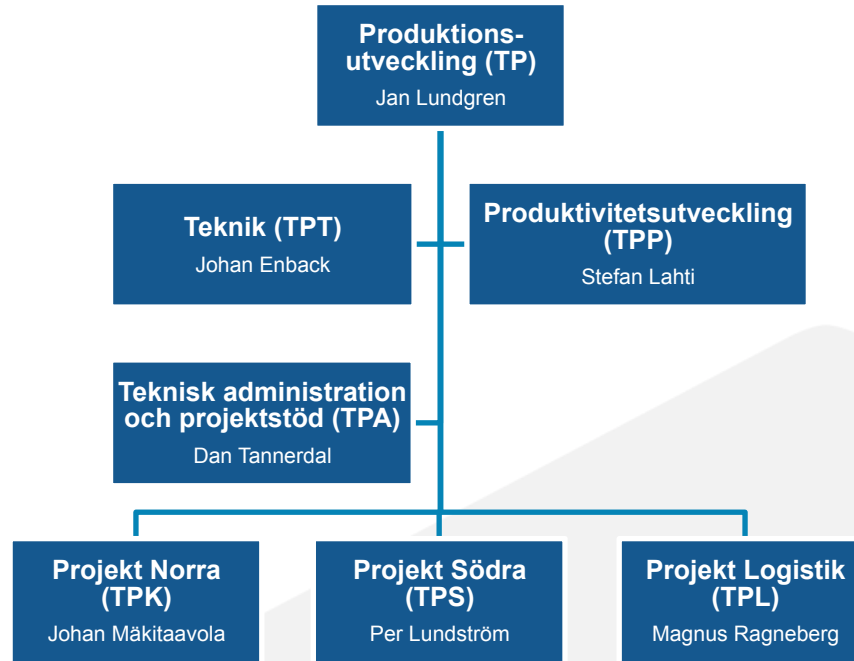
250 000



# TEKNIK- OCH PROCESSUTVECKLING



# PRODUKTIONSUTVECKLING



# PROJEKTVERKSAMHETEN DÅ-IDAG

Då		Nu
Stora projektinvesteringar nya verk, nya huvudnivåer, hamnar, nya tågsätt etc.		Kapacitetsökningar i befintliga verk och i gruva. Samhällsomvndlingsprojekt.
Över 300 projekt igång.		250-300 antal projekt aktiva
20-30 miljarder		4-5 miljarder
Nya investeringar		Samhällsomvandling Produktivitets och kapacitetsökningar i befintliga gruvor och verk.

# VARFÖR ?

Projektarbetsätt utarbetat och behövdes implementeras fullt ut

Processkartor med arbetsflödesbeskrivningar, projektguide som inte riktigt användes.

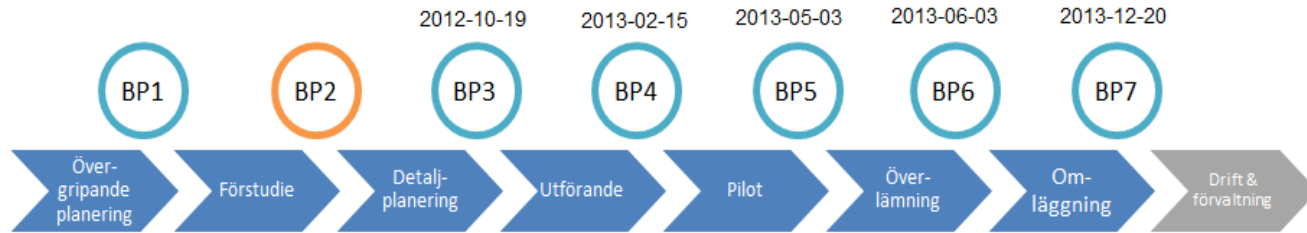
Behov av att samla, delge, spara och arkivera dokumentation

Behov av en kommunikationsyta för projekten

Många externa



# HUR GJORDE VI DÅ ?



Mål: Införa ett nytt IT-stöd för projektavdelningen. Tillgänglighet 98%.

Avveckla Lotus Notes och avveckla befintlig projektportal SWECO.

Metod: Startade ett projekt PIL-projektverktyg LKAB för kravspecifikation, systemval, tester och överlämnande.

Projekt 1,5 år. 200 system var med i urvalet.



# LÄRDOMAR

Se till så att alla förstår varför

Var tydlig och enkel

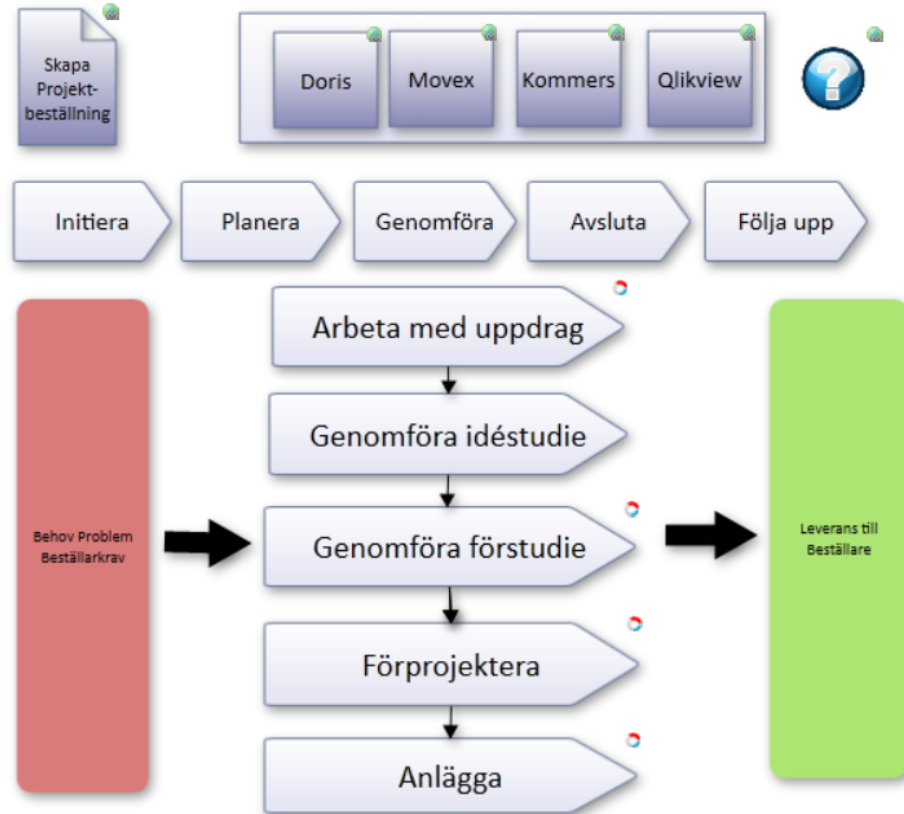
Prata samma språk

Låt arbetet ibland ta tid och planera för det

Kvalitetssäkra överlämnandet från projekt till förvaltning, följ upp.



# Projektavdelningens (TP) processer



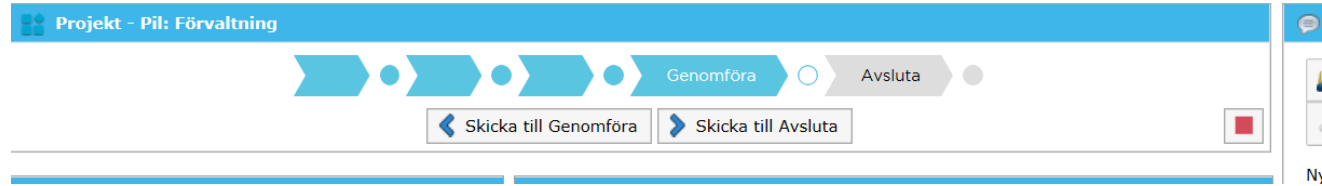
# HUR GÖR VI NU?

The screenshot shows the LKAB web application interface. At the top, there is a navigation bar with tabs for Start, Dokument, Projekt, Processer, KMA, Riskbedömning..., and Logistisk Fino... Below this is a secondary bar with 'Skapa nytt', 'Dashboard', 'Min ström', and 'Mina tidrapporter'. The main content area is divided into several sections:

- Nyheter (News):** Contains three news items:
  - PIL utbildningar i maj (2016-03-22 08:02):** A notice about training sessions in May, mentioning project documentation and planning.
  - Nytt gott exempel (2016-03-03 15:56):** A notice about a good example of documentation planning in a project map.
  - Nedstängning av PIL kl 16.00-17.00 (2016-02-26 14:58):** A notice about a project closure and indexing work.
- PRK-0020 Huvudprocesskarta (Main process map):** A diagram showing a workflow with steps: Skapa Projektbeställning, Doris, Movex, Kommers, Qlikview, Initiera, Planera, Genomföra, Avsluta, and Följa upp.
- Mina att göra (My tasks):** A task list with 22 items. The first few are:
 

ID	Titel
ÖV-113030-v.0.1	20160503 Riskhantering Nytt Stadshus A
DOKU-93316-v.0.1	Aktivitetslista Täckt produktlager
DOKM-99184-v.0.6	Arbetsmiljöplan 20141201
DOKU-89029-v.0.1	Bilaga 9 Ritningar NLM 10 2014-06-xx
DOKU-96576-v.0.1	Kopia av LF-34098 Bilaga 9 AF-del Elentr
ÖV-112949-v.0.1	Kopia av Riskhantering Tillsatsmedelcent
PR-111339-v.0.1	Kopia av Startmöte Bygg (PEAB) Tillsatsr
DOKU-89031-v.0.1	LFxxx Framsida 2014-06-xx
- Mina projekt (My projects):** A summary showing 1 project, 0 orders, and 8 items.

# FÖRVALTNING AV PIL-PROJEKT I LKAB



Förvaltningsgrupp med repr. från alla delar som använder verktyget.

Supportprocess som It och servicedesk handhar första och andra linjens support.

Förvaltningsgrupp som tagit mycket av användarfrågorna.

Budget för förvaltning och utveckling.

# PROJEKTLISTOR

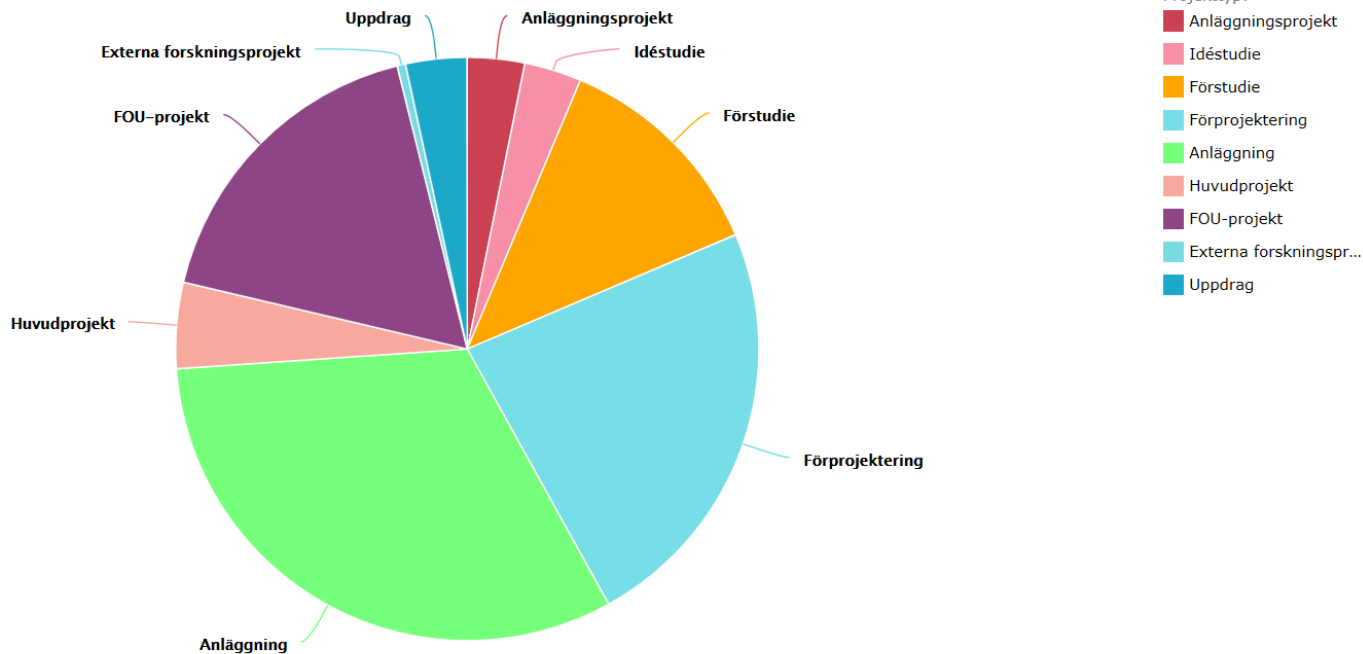
 Dokumentmallar		0,00					
 Repisvaara	P720058	4 000 000,00	 2	2014-12-04			
 <u>Förstudie Ny huvudnivå under 1250 inkl. Fa 1250</u>	P845069	0,00		2017-01-23			
 Förstudie - Ny huvudnivå Västra Fältet	P845070	0,00					
 H-huset	P845066	0,00		2013-10-04			
 WLAN MUJ		0,00		2015-11-26			
 Rivning kvarter Spoven med fl	P721016	7 000 000,00		2014-11-06			
 ANALYSIS OF THE MINING INDUCED SEISMICITY AT KITRINAVAARA MINE	P821009	0.00		2016-11-18			



# PROGRAM-UPPFÖLJNING

FoU-Processutveckling	      Kent Tano	13 117 000,00
 Arrowhead		63 000,00
 Brytning under M1250		0,00
 CFD Gate-Kiln modelluppbyggnad del 2		400 000,00
 Dynamisk provning av bergförstärkning - förstudie		0,00

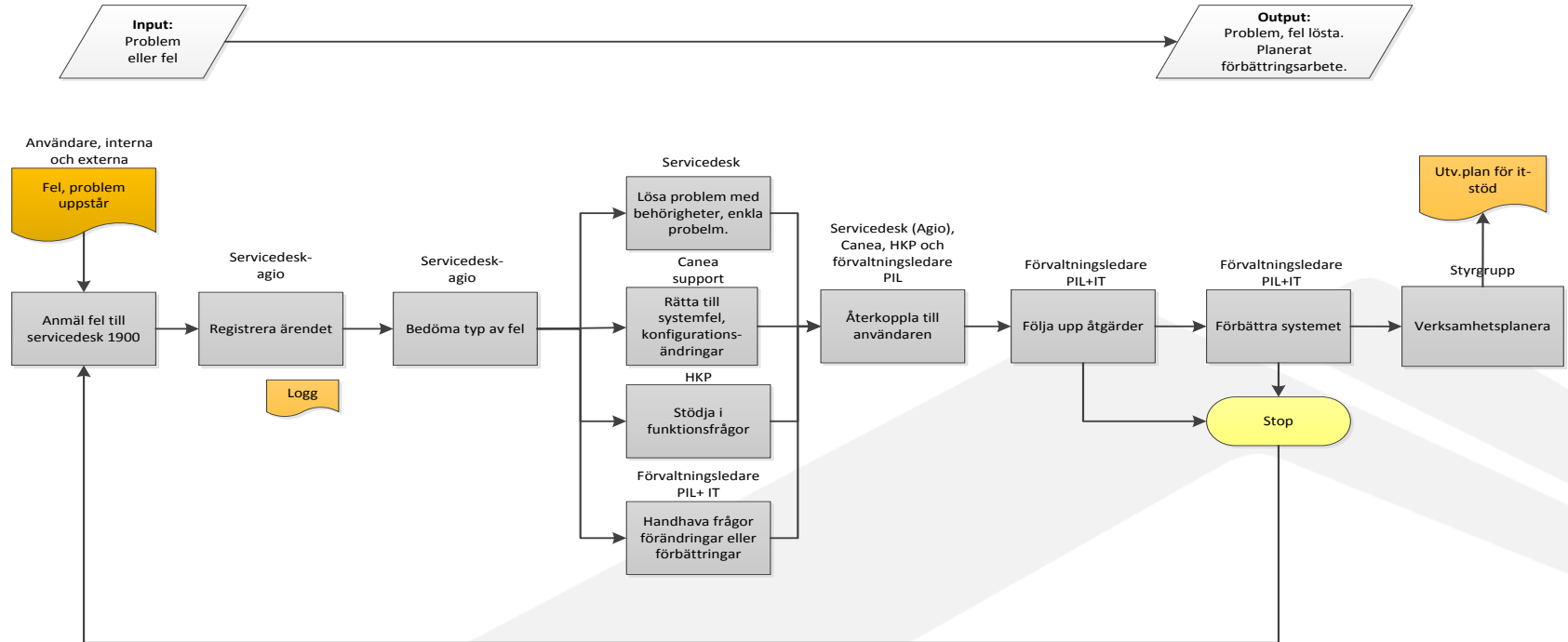
# ANALYSER



## Process: Support för PIL -projektstöd i LKAB

Ansvarig: Förvaltning PIL, Tp och IT.

Syfte: Hantera fel och förbättringar tydligt, enkelt, enhetligt och kvalitetssäkrat.



# VINSTER

Skapat **förståelse** för vårt arbetssätt och visualiserat dem

Skapat **bättre och snabbare kommunikation**, använder sig av systemets funktioner.

**Förkortade ledtider** och minskade antal mejl.

**Tillgängligheten** till dokumentation har ökat.

Skapat **mer arbetstid för annat** än rena administrativa kontrollerade arbetsuppgifter

**En** plats att lagra dokument. (tidigare 3 st).

**Enklare och snyggare** användargränssnitt & visualisering



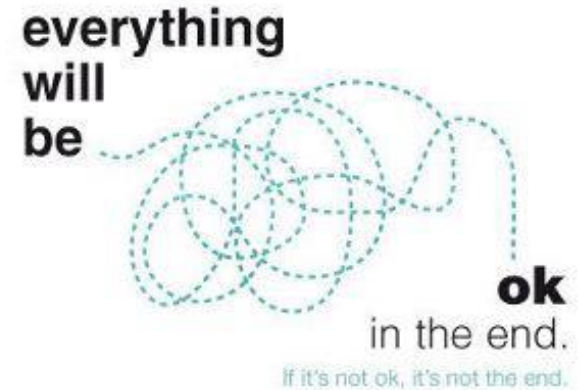
# HUR LÅNGT HAR VI HUNNIT?

98% av projekten använder verktyget.  
60-70% av dem använder verktyget fullt ut.

Tips!

De externa har viss rädsla för att kliva in i verktyget.  
Ge det tid att få in dem i verktyget.

Jobba mycket med behörighetsfrågor, interna och externa





# UTMANINGAR

Säkerställa 100% tillgänglighet.

Förenkla och förbättra uppföljning och analys.

Enklare att kunna se och analysera avvikelser för att agera i tidigare skeden.

Kvalitetssäkra projektprocessen löpande genom ständiga förbättringar, vi fortsätter ifrågasätta vårt arbetssätt och hitta förbättringspotentialer.





Tack för mig!